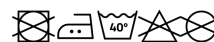


DOMINICA CA6687



DESCRIPCIÓN

Camiseta de talle corto y holgado para mujer con manga corta. Cuello redondo con ribete ancho en canalé 1x1. Cubrecosturas reforzado a tono.

COMPOSICIÓN

100% algodón, punto liso 170 g/m². Color gris vigoré 58: 85% algodón / 15% viscosa. Color rosa lady flúor 125: 65% poliéster / 35% algodón.

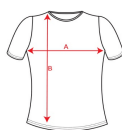
OBSERVACIONES

*Etiqueta removible.

TALLAS

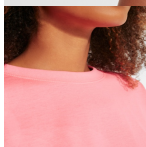
Adultos:: S · M · L · XL · 2XL / :

ESQUEMA



CANTIDADES

	Caja	Pack
Adultos:	100 ud.	5 ud.



COLORES



TALLAS

Adultos:	S	M	L	XL	2XL
ANCHO (A)	52cm	55cm	58cm	61cm	64cm
LARGO (B)	52cm	54cm	56cm	58cm	60cm

[*Medidas desde el contorno 1cm por debajo de las mangas / Medidas desde el punto más alto del hombro hasta el final de la prenda]

REPROCESOS DISPONIBLES



Transfer



Manipulado

PRODUCTOS RELACIONADOS



BABY CA6564



BALI CA6597



JAMAICA CA6627



CIES CA6643